

*Damit Wissenschaft wirksam wird*

## WISSENSCHAFTLICHE DIENSTLEISTUNGEN

Sie möchten aus Ihren Forschungsprojekten ein Maximum an Wirkung herausholen. Wir unterstützen Sie mit unserer 20-jährigen Erfahrung in der praxisorientierten Forschung und Beratung. Unsere wissenschaftlichen Dienstleistungen sind darauf ausgerichtet, dass Wissenschafts- und Praxispartner – trotz immer begrenzter Ressourcen – aussage-, entscheidungs- und handlungsfähig werden.

### Zukünfte explorieren

Wissen, womit man rechnen muss

### Komplexität erschließen

Einen soliden Überblick kriegen

### Technologien vergleichen

Die optimale Lösung finden

### Statistische Daten analysieren

Belastbare Zahlen sind die halbe Miete

### In die Umsetzung kommen

Transdisziplinäres Innovationsmanagement

### Projekte evaluieren

Von Fortschritten und Wirkungen

### Ergebnisse verbreiten

Bloß nicht langweilen

## FORSCHUNGSFELDER

inter 3 bündelt seine spezielle Expertise aus zwei Jahrzehnten anwendungsorientierter Nachhaltigkeitsforschung in drei Forschungsfeldern:

### Wasser- und Energieinfrastruktur

Nachhaltige Wertschöpfungsketten aufziehen entlang flexibler Infrastrukturnutzungen und -kopplungen

### Wasser- und Landmanagement

Nutzungskonflikten mit integriertem Ressourcenmanagement den Wind aus den Segeln nehmen

### Risiko Stadt

Städtische Infrastrukturen und ihre Risiken auf den Schirm bekommen und als Chance für Verbesserungen aufgreifen

**interdisziplinär forschen**  
**interkulturell denken**  
**international kooperieren**

## Szenarioanalyse

### Verschiedene Zukünfte plastisch beschreiben

Wenn Sie sich für mögliche zukünftige Herausforderungen wappnen möchten, zeigen Ihnen Szenarioanalysen plastisch und konkret, wie sich Ihr Umfeld und Ihr Handlungsspielraum verändern können. Sie wissen, was auf Sie zukommen kann und wie Sie sich vorbereiten können.

#### Für wen und wozu ist das nützlich?

Zum Beispiel für Infrastrukturbetreiber, die vor langfristigen Investitionen die Auswirkungen von Mega-Trends durchspielen oder auf komplexe Krisensituationen beim Ausfall ihrer Infrastrukturen vorbereitet sein wollen. Das Ergebnis: Konkrete und umsetzbare Vorschläge, wie diese Infrastrukturen resilienter gestaltet werden können.

#### Als Kennenlernangebot oder maßgeschneiderte Komplettlösung:

- Briefing-Gespräch
- Szenario-Konzeption
- Szenario-Entwicklung im Stakeholder-Workshop
- Ergebnisinterpretation und -präsentation

#### Interessiert? Wir beraten Sie gern:

Dipl.-Pol. Axel Dierich  
+49(0)30 34 34 74 49  
dierich@inter3.de  
www.inter3.de

# Zukünfte explorieren

## Wissen, womit man rechnen muss



## Delphi-Befragung

### Die Schwarmintelligenz von Experten nutzen

Wenn Sie Zukunftstrends vorhersehen und bei Ihren Entscheidungen berücksichtigen möchten, liefert Ihnen die Delphi-Befragung eine fundierte Einschätzung von verschiedenen Expert:innen zu zukünftigen Entwicklungen in Ihrem Bereich. Sie können eine gut begründete Entscheidung treffen.

#### Für wen und wozu ist das nützlich?

Zum Beispiel für die Wasserwirtschaft, die zukünftige Trends zur Entfernung von Schadstoffen in der kommunalen Abwasserreinigung aufspüren will. Das Ergebnis: Ein Überblick, welche rechtlichen Regelungen zu erwarten sind und welche technologischen Lösungen möglich und im Betrieb realistisch umsetzbar sind.

#### Als Kennenlernangebot oder maßgeschneiderte Komplettlösung:

- Recherche und Kontaktaufnahme zu relevanten Expert:innen und Stakeholdern
- Fragebogen-Entwicklung
- Befragung in 1 oder 2 Durchgängen/Loops
- Datenauswertung und Ergebnisaufbereitung

#### Interessiert? Wir beraten Sie gern:

M.A. Vlatko Vilović  
+49(0)30 34 34 74 57  
vilovic@inter3.de  
www.inter3.de

### Referenzprojekte Delphi-Befragung

- ZeroTrace – Elimination von Spurenstoffen in Kläranlagen
- EmiStop – Reduktion von Mikroplastik in Industrieabwässern
- ESiTI – Abwasserbehandlungsanlage der Zukunft

### Referenzprojekte Szenarioanalyse

- KIRMin – Kritische Infrastruktur-Resilienz
- SAFEFRESH – Mikrobiologische Sicherheit von Lebensmitteln
- SIMKAS 3D – Intersektorische Kaskadeneffekte

## Konstellationsanalyse

### Ein gemeinsames Bild von Lage und Ziel

Wenn Sie im Team herausfinden wollen, an welchen Punkten Sie mit Blick auf Ihre Ziele strategisch ansetzen können, liefert Ihnen die Konstellationsanalyse ein klares Bild und gemeinsames, fachübergreifendes Verständnis dazu. Sie wissen, mit welchen Interventionen Sie besonders viel bewirken können.

#### Für wen und wozu ist das nützlich?

Zum Beispiel für Projektleiter:innen großer Forschungsverbünde, die mit Natur-, Wirtschafts-, Ingenieur- und Sozialwissenschaftler:innen effizient ein gemeinsames Ziel erreichen müssen. Das Ergebnis: Die Visualisierung von Konfliktlinien, Stellschrauben, Schlüsselakteuren bspw. in den Bereichen Ressourcen, Technik, Recht, Finanzierung.

#### Als Kennenlernangebot oder maßgeschneiderte Komplettlösung:

- Briefing-Gespräch
- Entwurf von Status Quo- und Ziel-Konstellation
- Diskussion im Workshop
- Ergebnisaufbereitung für das Projektmanagement
- Fortschreibungen Ziel-Konstellationen

#### Interessiert? Wir beraten Sie gern:

Dr. Susanne Schön  
+49(0)30 34 34 74 52  
schoen@inter3.de  
www.inter3.de

# Komplexität erschließen

## Einen soliden Überblick kriegen



## Interdependenzanalyse

### Zusammenhänge und Abhängigkeiten erfassen

Wenn Sie Zusammenhänge und Wechselwirkungen mit Blick auf Sicherheitsfragen in Ihrem Bereich genau kennen wollen, bietet Ihnen die Interdependenzanalyse die Möglichkeit, kritische Knotenpunkte und Dynamiken zwischen komplexen Systemen sichtbar zu machen. Sie können Risiken besser vorbeugen und wissen im Krisenfall, was zu tun ist.

#### Für wen und wozu ist das nützlich?

Zum Beispiel für Kommunen und Versorgungsunternehmen, die einen Überblick über intersektorale Abhängigkeiten in ihrem Versorgungsgebiet benötigen, um auf dieser Basis wirksame Krisen- oder Notfallpläne aufzustellen. Das Ergebnis: Grafisch aufbereitete Pläne und Bewertungen der relevanten Systemelemente und Wirkungsbeziehungen.

#### Als Kennenlernangebot oder maßgeschneiderte Komplettlösung:

- Briefing-Gespräch und Bildung eines Koordinationsteams
- Recherche und ggf. Datenerhebung
- Workshop zur Systemanalyse
- Durchführung Sensitivitätsanalyse
- Ergebnisaufbereitung und gemeinsame Ableitung von Vorsorgemaßnahmen

#### Interessiert? Wir beraten Sie gern:

Dipl.-Pol. Axel Dierich  
+49(0)30 34 34 74 49  
dierich@inter3.de  
www.inter3.de



#### Referenzprojekte Konstellationsanalyse

- Integriertes Wasserressourcenmanagement Zayandeh Rud
- RePro – Ressourcen vom Land
- Roof Water-Farm

#### Referenzprojekte Interdependenzanalyse

- KIRMin: Kritische Infrastruktur-Resilienz
- SAFEFRESH – Mikrobiologische Sicherheit von Lebensmitteln
- SIMKAS 3D – Intersektorische Kaskadeneffekte

## Multikriterienanalyse Was ist sozialökologisch- ökonomisch am besten?

Wenn Sie eine nachhaltige Lösung mit positiven ökonomischen, ökologischen und sozialen Effekten anstreben, können Sie die Multikriterienanalyse dafür nutzen, verschiedene Lösungsansätze miteinander zu vergleichen. Sie wissen, welche Varianten Ihres Produkts welche Vor- und Nachteile haben, ergo: wie nachhaltig diese sind.

### Für wen und wozu ist das nützlich?

Für alle FuE-Teams, die die Anwendbarkeit ihrer (technologischen) Lösungsansätze und Strategien sicherstellen und dadurch die wirtschaftlichen Erfolgsaussichten stärken wollen. Das Ergebnis: Klarheit über den erfolgversprechendsten Lösungsansatz und darüber, an welcher Stelle die Weiterentwicklung besonders lohnt.

### Als Kennenlernangebot oder maßgeschneiderte Komplettlösung:

- Briefing-Gespräch
- Konzeption des Alternativen-Vergleichs
- Entwicklung eines Kriterien-Sets
- Bewertung der Alternativen
- Ergebnisinterpretation und Handlungsempfehlungen

### Interessiert? Wir beraten Sie gern:

**Dr.-Ing. Shahrooz Mohajeri**

+49(0)30 34 34 74 40  
mohajeri@inter3.de  
www.inter3.de

# Technologien vergleichen

## Die optimale Lösung finden



## Nutzwertanalyse Wer hat was davon? Und wie viel?

Wenn widerstreitende Anforderungen und Interessen Ihre Entscheidungsfindung behindern, hilft Ihnen die Nutzwertanalyse herauszufinden, welche Lösungsvarianten den Interessengruppen gerecht werden und welche Aspekte Ihre Ansätze und Technologien positiv oder negativ beeinflussen.

### Für wen und wozu ist das nützlich?

Zum Beispiel für FuE-Teams, die bei der Entwicklung passgenauer technologischer Lösungen die Interessen verschiedener privater und öffentlicher Akteure vereinen müssen. Das Ergebnis: Die Lösungsvarianten sind vergleichbar, die Präferenzen der Interessengruppen liegen auf dem Tisch und können bei Entscheidungen fundiert berücksichtigt und transparent vermittelt werden.

### Als Kennenlernangebot oder maßgeschneiderte Komplettlösung:

- Briefing-Gespräch
- Konzeption des Alternativen-Vergleichs
- Identifikation und Analyse der Stakeholder-Interessen
- Aufstellung einer Entscheidungsmatrix
- Ergebnisinterpretation und Entscheidungsunterstützung

### Interessiert? Wir beraten Sie gern:

**Dipl.-Ing. Tamara Nuñez von Voigt** +49(0)30 34 34 74 47  
nunez@inter3.de  
www.inter3.de



#### Referenzprojekte Nutzwertanalyse

- ZeroTrace – Elimination von Spurenstoffen in Kläranlagen
- EmiStop – Reduktion von Mikroplastik in Industrieabwässern

#### Referenzprojekte Multikriterienanalyse

- ESiTI – Abwasserbehandlungsanlage der Zukunft
- Roof Water-Farm
- W3 – Regionale Energieflächenpolitik
- Bioökonomie 4.0 – Kann sich ein Wald selbst verwalten?



## Umweltdaten-Management Von der Analyse über die Simulation zum Dashboard

Wenn Sie hydrologische, geologische und klimatische Daten zielführend analysieren und verknüpfen sowie fehlende Daten überbrücken möchten, bietet Ihnen unser Umweltdaten-Management ein überzeugendes Simulationskonzept und Analysetool. Durch die Ergebnisvisualisierung erkennen Sie mühelos Zusammenhänge, können belastbare Schlüsse ziehen und handeln.

### Für wen und wozu ist das nützlich?

Zum Beispiel für Projektverbünde, die über große, heterogene Datenmengen verfügen, die sie zusammenführen sowie vollständig und umfassend interpretieren wollen. Das Ergebnis: Ein interaktives Dashboard, das Umweltdaten zu Aussagen über aktuelle, vergangene und zukünftige Entwicklungen verarbeitet, visualisiert und nutzbar macht.

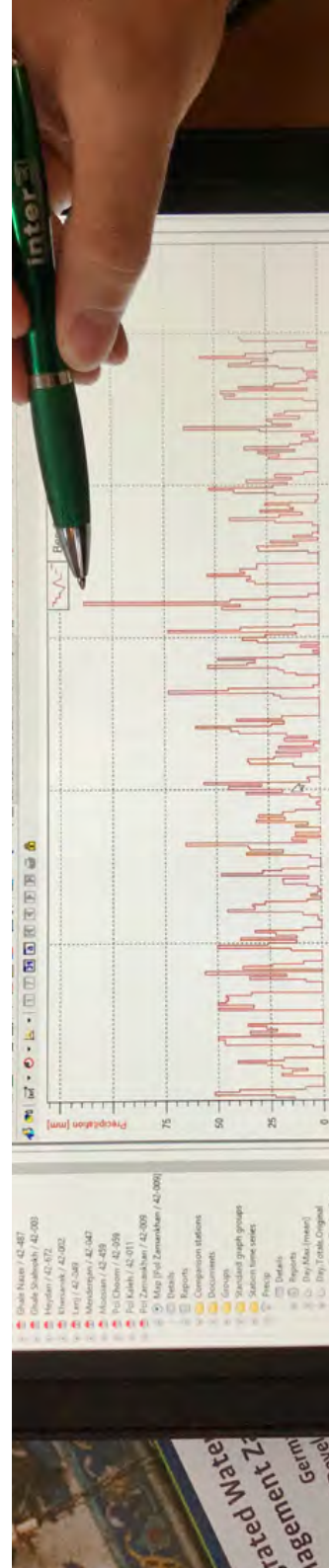
### Als Kennenlernangebot oder maßgeschneiderte Komplettlösung:

- Briefing-Gespräch
- Ausarbeitung Datenerhebungskonzept
- Statistische Analyse
- Simulation von fehlenden Daten
- Ergebnisvisualisierung in einem interaktiven Dashboard

### Interessiert? Wir beraten Sie gern:

**Dr. Aliasghar Besalatpour**  
+49(0)30 34 34 74 35  
besalatpour@inter3.de  
www.inter3.de

# Statistische Daten analysieren Belastbare Zahlen sind die halbe Miete



## Statistische Analyse Qualitatives quantitativ untersetzen

Wenn Sie Ihre Argumentationen und Schlussfolgerungen (auch) auf harten Zahlen aufbauen wollen, liefert Ihnen unsere sozialwissenschaftliche Statistik ein klares Bild von Verteilungen, Zusammenhängen und Mustern – methodisch maßgeschneidert auf Ihre Forschungsfragen sowie Umfang und Art Ihrer Daten.

### Für wen und wozu ist das nützlich?

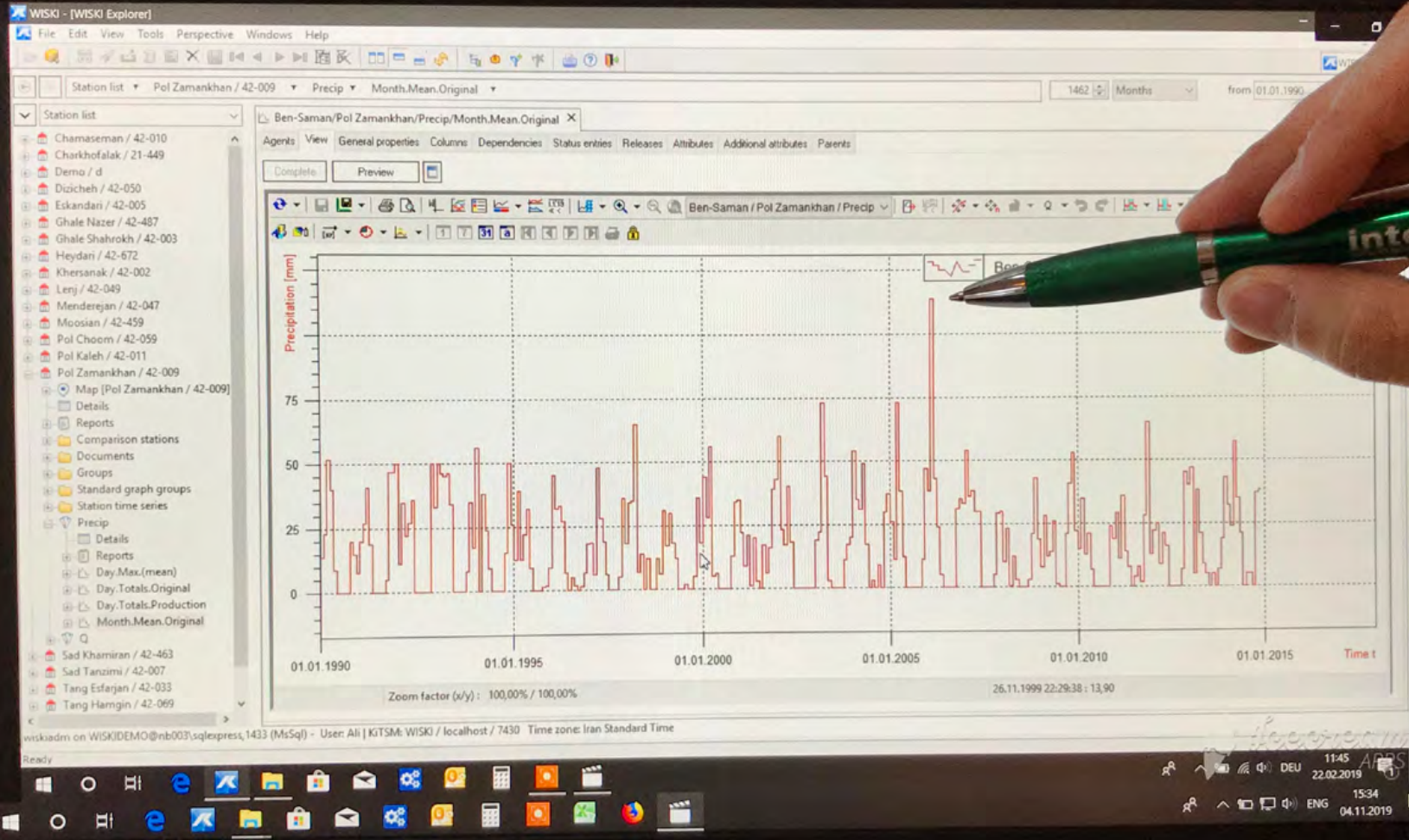
Für (fast) alle FuE-Teams, denn belastbare Zahlen zu Einstellungen und Akzeptanz, Reichweiten und Wirkungen etc. werden mittlerweile fast durchgängig erwartet. Das Ergebnis: Aussagekräftige Statistiken, die die Erarbeitung passgenauer Lösungen und die Kommunikation der Ergebnisse unterstützen.

### Als Kennenlernangebot oder maßgeschneiderte Komplettlösung:

- Abstimmung Forschungsfragen und Datenerhebungskonzept
- Datenerhebung
- Bereinigung, Aufbereitung und Analyse der Daten
- Ergebnisaufbereitung und Präsentation

### Interessiert? Wir beraten Sie gern:

**Dr. Aliasghar Besalatpour**  
+49(0)30 34 34 74 35  
@inter3.de  
www.inter3.de



#### Referenzprojekte Statistische Analyse

- Begleitstudie zum Schweizer Förderschwerpunkt NFP 72 „Interdisciplinarity in research on antimicrobial resistance.“
- Evaluation der Fachöffentlichkeitsarbeit des BBSR

#### Referenzprojekte Umweltdaten-Management

- Integriertes Wasserressourcen-Management Zayandeh Rud

## Projektmanagement Mit strategischer Denke mehr erreichen

Wenn Sie mit Ihrem FuE-Team motiviert und zielorientiert auf eine Umsetzung Ihrer Lösung hinarbeiten und ihre begrenzten Ressourcen effektiv nutzen wollen, drehen wir als Innovationsmanager:innen mit Ihnen im FuE-Prozess punktgenau an den Wirksamkeitsschrauben. Mit externem Blick, Kompetenz und Erfahrung fokussieren wir Ihre gemeinsame Arbeit auf ein attraktives Ziel: wirksam werden.

### Für wen und wozu ist das nützlich?

Zum Beispiel für Nachhaltigkeitsprojekte, die fast immer mit schwierigen Umsetzungsbedingungen zu kämpfen haben, obwohl ihre Lösungen für Gesellschaft und Wirtschaft so wichtig sind. Das Ergebnis: Eine strategisch ausgerichtete Projektarbeit, die die begrenzten Projektressourcen effizient auf das Umsetzungsziel konzentriert.

### Als Kennenlernangebot oder maßgeschneiderte Komplettlösung:

- Briefing-Gespräch
- Abstimmung Management-Konzept
- Durchführung Themenworkshops
- Erarbeitung Innovationskonzept, Roadmap & Aktionsplan

### Interessiert? Wir beraten Sie gern:

**Dr. Susanne Schön**  
+49(0)30 34 34 74 52  
schoen@inter3.de  
www.inter3.de

# In die Umsetzung kommen Transdisziplinäres Innovationsmanagement



## Zweitägige Weiterbildung Input, Werkzeuge, Aufgaben, Ergebnisse

Wenn Sie das Transdisziplinäre Innovationsmanagement kennenlernen und direkt auf Ihr FuE-Projekt anwenden wollen, geben wir Ihnen im Rahmen einer Weiterbildung fachlichen Input und passgenaue Werkzeuge, die in konkrete Aufgaben zu Ihrem Projekt münden. Sie lernen die Innovationsmanagement-Denke kennen und kommen mit Ihrem Projekt sofort weiter.

### Für wen und wozu ist das nützlich?

Zum Beispiel für FuE-Teams, die die Weiterbildung als konzentrierte Projektarbeit mit hoher Output-Orientierung nutzen wollen. Zum Beispiel für Projektkoordinator:innen oder Teammitglieder, die ihre Management-Kompetenzen erweitern wollen. Das Ergebnis: Jede Menge Aha-Erlebnisse, ein klarer Blick für das Wesentliche und konkrete Werkzeuge, um es auch zu erreichen.

### Als Kennenlernangebot oder maßgeschneiderte Komplettlösung:

- Briefing-Gespräch
- Abstimmung Weiterbildungskonzept
- Durchführung der Weiterbildung
- Ergebnisdokumentation

### Interessiert? Wir beraten Sie gern:

**Dipl.-Komm.wirtin Helke Wendt-Schwarzburg**  
+49(0)30 34 34 74 46  
wendt-schwarzburg@inter3.de  
www.inter3.de



**Referenzprojekte Zweitägige Weiterbildung**

- Projekte des BMBF-Förderschwerpunkts Innovationsgruppen für ein nachhaltiges Landmanagement

**Referenzprojekte Projektmanagement**

- Innovationsforum: Betreiberpartnerschaften 4.0
- Projekte des BMBF-Förderschwerpunkts Innovationsgruppen für ein nachhaltiges Landmanagement
- W3 – Regionale Energieflächenpolitik

## Wirkungsanalyse Was haben wir eigentlich erreicht?

Wenn Sie sich fragen, ob Ihr Projekt oder Programm das erreicht, was Sie sich vorgestellt haben, zeigen Ihnen Wirkungsanalysen, bei wem genau was angekommen ist und was ausgelöst wurde. Sie erkennen, welche Ihrer Wirkungsziele Sie wie gut erreicht haben und woran Sie noch arbeiten müssen, um effektiver zu werden.

### Für wen und wozu ist das nützlich?

Zum Beispiel für Forschungsförderer, Verbände oder Stiftungen, die die Reichweite und Wirkungen ihrer Förderprogramme oder Fachöffentlichkeitsarbeit überprüfen und gegebenenfalls verbessern wollen. Das Ergebnis: Belastbare Nachweise der erreichten Effekte und konkrete Vorschläge, an welchen Stellen nachjustiert werden sollte.

### Als Kennenlernangebot oder maßgeschneiderte Komplettlösung:

- Briefing-Gespräch oder Auftakt-Workshop
- Konzeption und Durchführung der Analysen
- Ergebnispräsentation
- Strategie-Workshop

### Interessiert? Wir beraten Sie gern:

Dr. Susanne Schön  
+49(0)30 34 34 74 52  
schoen@inter3.de  
www.inter3.de

# Projekte evaluieren Von Fortschritten und Wirkungen



## Solution Readiness Level Fortschritte messbar machen

Wenn Sie konkrete Ziele bei der Entwicklung von Nachhaltigkeitslösungen festlegen und überprüfen wollen, liefert Ihnen unser Solution Readiness Level eine praktikable Skala, auf der Sie genau ablesen können, welchen Entwicklungsstand Sie erreicht haben und was für das Erreichen des nächsten Levels getan werden muss. Ob Einzelprojekt oder Förderprogramm: Sie können Ihre Fortschritte transparent machen.

### Für wen und wozu ist das nützlich?

Zum Beispiel für FuE-Projektteams, die sich ihrer Fortschritte vergewissern wollen – oder sie anderen zeigen müssen. Und für Forschungsförderer, die den aktuellen Entwicklungsstand „ihrer“ FuE-Projekte kennen wollen. Das Ergebnis: Eine klare Einschätzung des erreichten Entwicklungsstands, die vorzeigbar ist und leicht kommuniziert werden kann.

### Als Kennenlernangebot oder maßgeschneiderte Komplettlösung:

- Briefing-Gespräch oder Auftakt-Workshop
- Level-Einordnung und Zielfestlegung
- Regelmäßige Fortschrittsüberprüfung
- Arbeitsplanungs-Workshops

### Interessiert? Wir beraten Sie gern:

Dr. Susanne Schön  
+49(0)30 34 34 74 52  
schoen@inter3.de  
www.inter3.de



### Referenzprojekte Wirkungsanalyse

- Evaluation der Fachöffentlichkeitsarbeit des BBSR
- Evaluation des Mercator Science-Policy-Fellowship-Programms

### Referenzprojekte Solution Readiness Level

- Projekte und Programm des BMBF-Förderschwerpunkts Innovationsgruppen für ein nachhaltiges Landmanagement

## Erklärfilm

### Den Wissenstransfer ins Laufen bringen

Wenn Sie Ihre Message gern kurz, prägnant und unterhaltsam überbringen wollen, produzieren wir für Sie den passenden Erklärfilm. Er fasst in wenigen Minuten und ausdrucksvollen Bildern alles Wichtige für Ihr Publikum zusammen. Sie liefern die Inhalte, wir kümmern uns um den Rest.

#### Für wen und wozu ist das nützlich?

Zum Beispiel für anwendungsorientierte FuE-Projekte, die gezielt Storytelling und Soziale Medien für die Kommunikation mit ihrer Zielgruppe einsetzen wollen. Das Ergebnis: Ein charmanter und niedrigschwelliger Zugang zu Informationen und Ergebnissen von Projekten, der sich vielfach einsetzen und einfach verbreiten lässt.

#### Als Kennenlernangebot oder maßgeschneiderte Komplettlösung:

- Briefing-Gespräch
- Konzept und Abstimmung Storyboard
- Kommunikation mit Film- und Tonstudio
- Abstimmung und Freigabe durch Projektleitung
- Lieferung fertiger Film

#### Interessiert? Wir beraten Sie gern:

**Dipl.-Medienberaterin Safaa Mohajeri**

+49(0)30 34 34 74 59

smohajeri@inter3.de [www.inter3.de](http://www.inter3.de)

[www.inter3.de](http://www.inter3.de)

# Ergebnisse verbreiten Bloß nicht langweilen



## Printmedien und PR-Kampagnen Die Richtigen über das Wichtige informieren

Wenn Sie wollen, dass Ihr fundiertes Faktenwissen und hilfreiches Handlungswissen nützlich wird, sorgen wir mit Printmedien und PR-Kampagnen für die zielgruppengerechte Aufbereitung und Verbreitung Ihrer Ergebnisse. Sie kommunizieren verständlich, interessant und aufmerksamkeitsstark.

#### Für wen und wozu ist das nützlich?

Zum Beispiel für Modellvorhaben, Innovationsgruppen oder Reallabore, die spürbare Resonanz für ihre Ergebnisse erreichen wollen, sich zugleich aber auf ihr fachliches Kerngeschäft konzentrieren möchten. Das Ergebnis: Professionelle PR-Arbeit und attraktive (Print)Medien, ob Factsheet, Magazin oder interaktives Fachportal. Anlassbezogen, zielgruppengenau, pointiert.

#### Als Kennenlernangebot oder maßgeschneiderte Komplettlösung:

- Briefing-Gespräch
- Entwurf des Kommunikationskonzepts
- Abstimmung und Freigabe durch Projektverbund
- Umsetzung ausgewählter Maßnahmen und Formate

#### Interessiert? Wir beraten Sie gern:

**Dipl.-Komm.wirtin Helke Wendt-Schwarzburg**

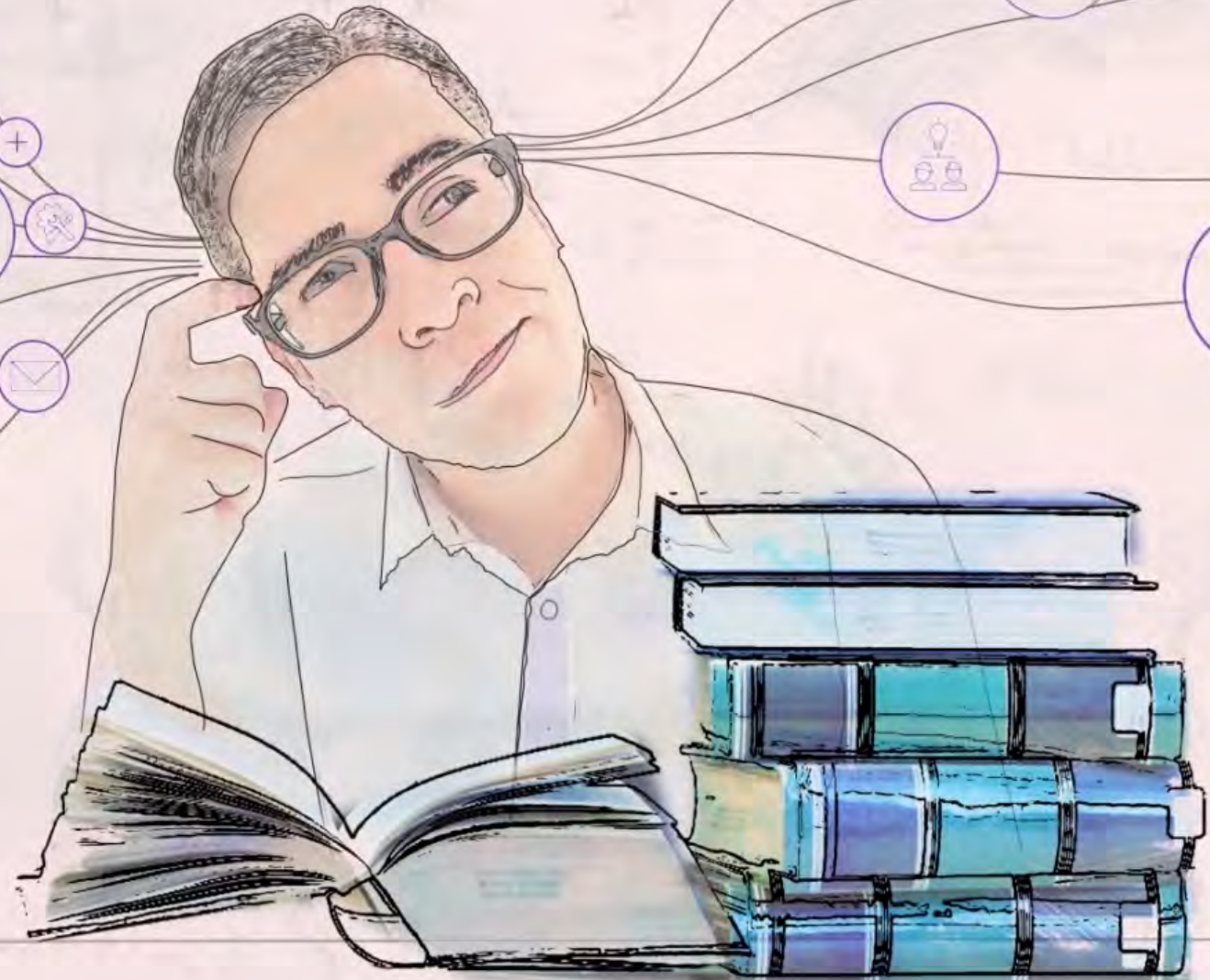
+49(0)30 34 34 74 46

wendt-schwarzburg@inter3.de

[www.inter3.de](http://www.inter3.de)

#### Referenzprojekte Printmedien und PR-Kampagnen

- ExWoSt-Forschungsfeld „Potenziale von Kleinstädten“
- Bioökonomie 4.0 – Kann ein Wald sich selbst verwalten?
- FLUSSHYGIENE
- Willkommene Perspektiven – Migrants4Cities



#### Referenzprojekte Erklärfilm

- FLUSSHYGIENE
- Integriertes Wasserressourcenmanagement  
Zayandeh Rud
- Betreiberpartnerschaften 4.0



**inter 3 GmbH**  
**Institut für Ressourcenmanagement**

Otto-Suhr-Allee 59  
D – 10585 Berlin

Fon: +49 30 343474-40  
Fax: +49 30 343474-50

Wissenschaftliche Leitung:

Prof. Dr. Meinolf Dierkes

Dr.-Ing Shahrooz Mohajeri  
(Geschäftsführung)

Dr. Susanne Schön  
(Geschäftsführung)

**[www.inter3.de](http://www.inter3.de)**